

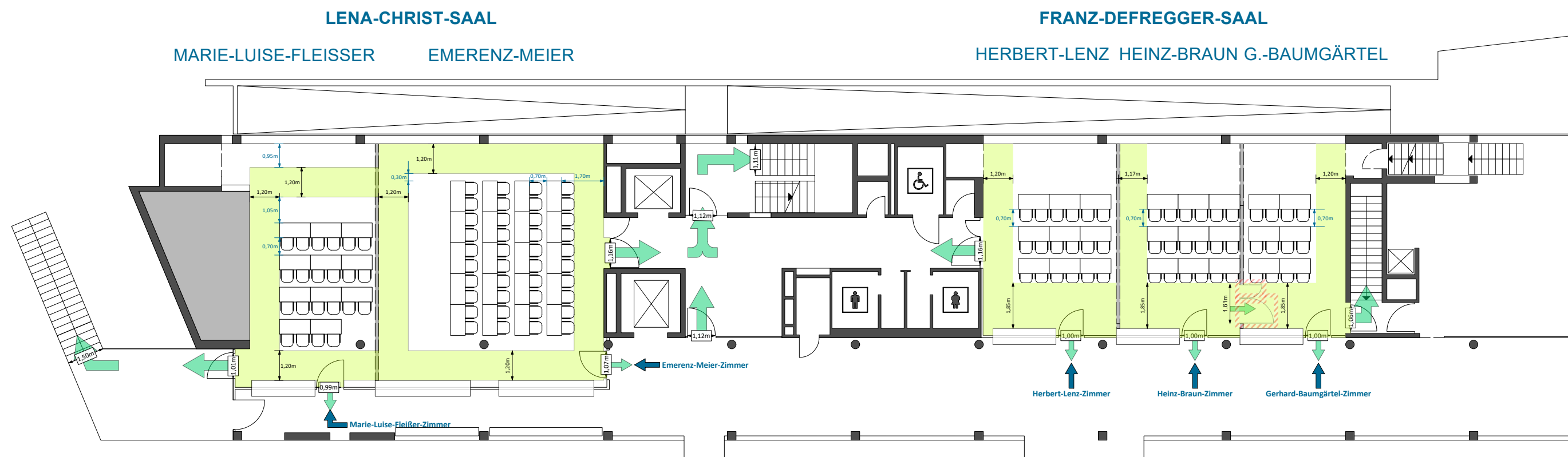
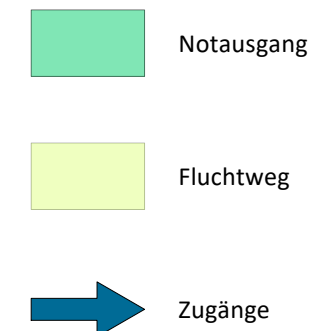
Parlamentarische Bestuhlung

Lena-Christ-Saal:

Marie-Luise-Fleißer-Zimmer: 22 Plätze
 Emerenz-Meier-Zimmer: 40 Plätze

Franz-Defregger-Saal:

Herbert-Lenz-Zimmer: 18 Plätze
 Heinz-Braun-Zimmer: 18 Plätze
 Gerhard-Baumgärtel-Zimmer: 12 Plätze



Sämtliche Angaben und Maße sind vor Ort eigenverantwortlich zu prüfen. Die einschlägigen DIN-, Unfallverhütungs- und Sicherheitsvorschriften sind einzuhalten. Dies gilt ebenso für die Bestimmungen der Versammlungstättenverordnung in ihrer aktuellen Fassung, insbesondere muss die lichte Breite aller Fluchtweg im Versammlungsraum mind. 1,2 m betragen. Von jedem Besucherplatz darf die Entfernung zum nächsten Ausgang 30 m nicht überschreiten. Alle Angaben ohne Gewähr. Vorbehaltlich bauseitiger Freigabe.



Saal	Plan
Tagungsräume	Tagung-klein-P2
Zeichner	Christian Jonczyk
Druckdatum	04.02.2026
Format	DIN A3
Veranstaltung	-
Maßstab	1:175

