

### Bemessung

Bankettbestuhlung

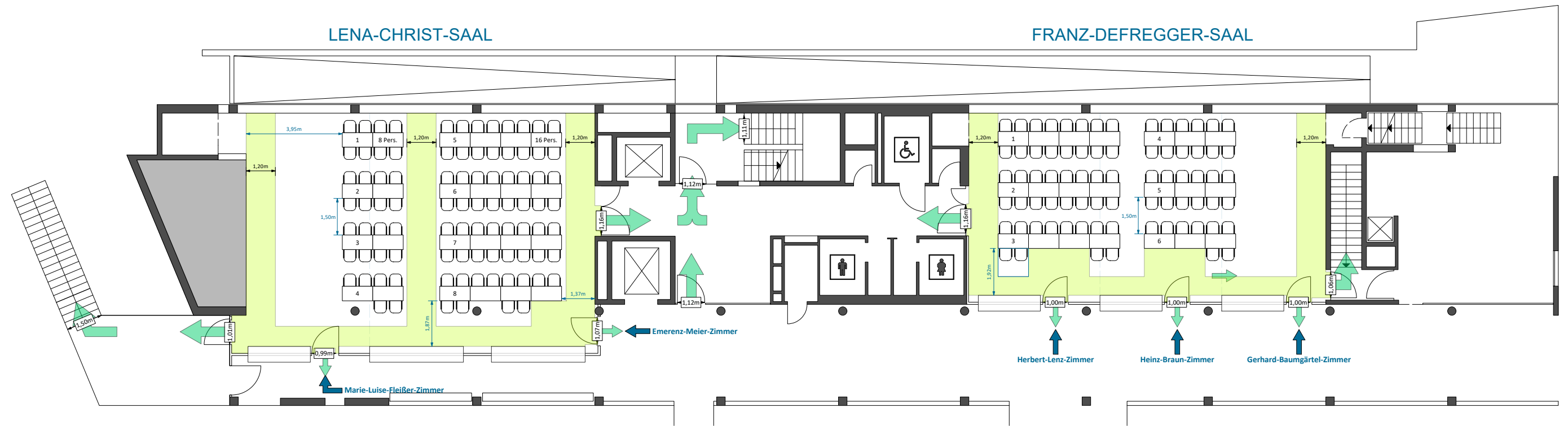
Lena-Christ-Saal: 90 Plätze

Franz-Defregger-Saal: 70 Plätze

Notausgang

Fluchtweg

Zugänge



Sämtliche Angaben und Maße sind vor Ort eigenverantwortlich zu prüfen. Die einschlägigen DIN-, Unfallverhütungs- und Sicherheitsvorschriften sind einzuhalten. Dies gilt ebenso für die Bestimmungen der Versammlungstättenverordnung in ihrer aktuellen Fassung, insbesondere muss die lichte Breite aller Fluchtweg im Versammlungsraum mind. 1,2 m betragen. Von jedem Besucherplatz darf die Entfernung zum nächsten Ausgang 30 m nicht überschreiten. Alle Angaben ohne Gewähr, Vorbehaltlich bauseitiger Freigabe.



Saal

Plan

Tagungsräume

Tagung-groß-T1

**STADTHALLE  
GERMERING  
STADTHALLE**

Zeichner	Christian Jonczyk
Druckdatum	04.02.2026
Format	DIN A3
Veranstaltung	-
Maßstab	1:175