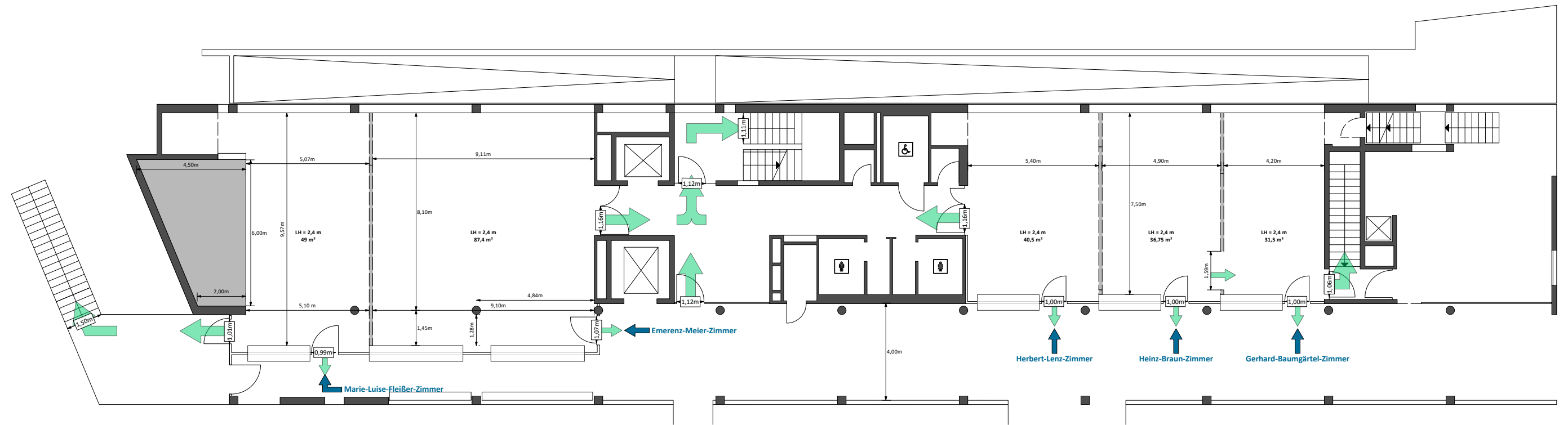


- Notausgang
- Fluchtweg
- Zugänge



Sämtliche Angaben und Maße sind vor Ort eigenverantwortlich zu prüfen. Die einschlägigen DIN-, Unfallverhütungs- und Sicherheitsvorschriften sind einzuhalten. Dies gilt ebenso für die Bestimmungen der Versammlungsstättenverordnung in ihrer aktuellen Fassung, insbesondere muss die lichte Breite aller Fluchtweg im Versammlungsraum mind. 1,2 m betragen. Von jedem Besucherplatz darf die Entfernung zum nächsten Ausgang 30 m nicht überschreiten. Alle Angaben ohne Gewähr. Vorbehaltlich bauseitiger Freigabe.



Saal	Plan
Tagungsräume	Tagung-Maße-klein
Zeichner Christian Jonczyk	
Druckdatum 04.02.2026	Veranstaltung -
Format DIN A3	Maßstab 1:175

