

Bemessung

Parlamentarische Bestuhlung

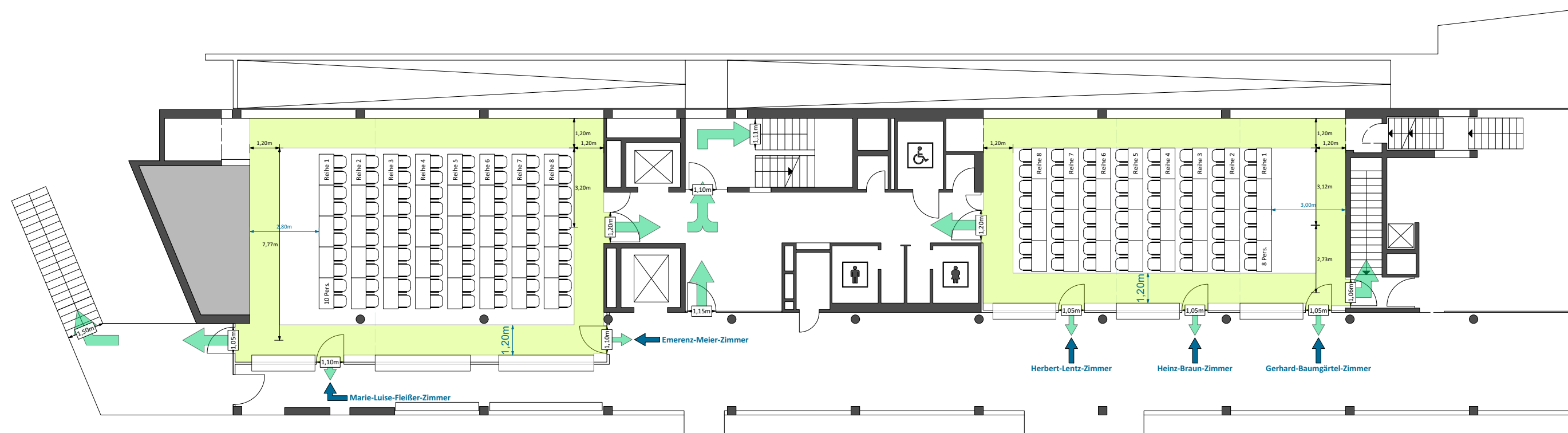
Lena-Christ-Saal: 80 Plätze

Franz-Defregger-Saal: 64 Plätze

 Notausgang

 Fluchtweg

 Zugänge



Sämtliche Angaben und Maße sind vor Ort eigenverantwortlich zu prüfen. Die einschlägigen DIN-, Unfallverhütungs- und Sicherheitsvorschriften sind einzuhalten. Dies gilt ebenso für die Bestimmungen der Versammlungsstättenverordnung in ihrer aktuellen Fassung. Insbesondere muss die lichte Breite aller Fluchtweg im Versammlungsraum mind. 1,2 m betragen. Von jedem Besucherplatz darf die Entfernung zum nächsten Ausgang 30 m nicht überschreiten. Alle Angaben ohne Gewähr. Vorbehaltlich bauseitiger Freigabe.



Saal

Plan

Tagungsräume

T-P2

**STADTHALLE
GERMERING
STADTHALLE**

Zeichner

Christian Jonczyk

Druckdatum

03.02.2023

Format

DIN A3

Veranstaltung

-

Maßstab

1:175